

„VERMIETET“ Phantastische 4-Zimmer
Doppelhaushälfte in schöner ruhiger Wohnlage von
Kayhude!



Immo ID: 7765

23863 Kayhude

Deutschland

Daten im Überblick

ImmoNr.	5870
Verfügbar ab	sofort möglich
Objektart	Haus
Objekttyp	Doppelhaushälfte
PLZ	23863
Ort	Kayhude
Stadtteil	Kayhude
Land	Deutschland
Wohnfläche	119,00m ²
Anzahl Zimmer	4
Anzahl Badezimmer	1
Kaltmiete	1.450,00 €
Nebenkosten	200,00 €
Warmmiete	1.650,00 €
Kaution	4.350,00 €
Heizungsart	Zentral
Befeuerung	Gas

Beschreibung

Das Doppelhaus wurde im Jahr 2002 mit weißer Außenfassade im Toscanastil errichtet - ein (Voll-)Keller ist nicht vorhanden - dafür ein paar Abstellmöglichkeiten im Hause und ein Dachboden.

Die Fenster (vom Baujahr) befinden sich aus Kunststoff - weiß - und haben Doppelverglasung.

Das Gebäude wird beheizt durch eine Gaszentralheizungsanlage der Firma Viessmann vom Hauswirtschaftsraum aus - im Vollbad (Obergeschoss) ist eine Fußbodenerwärmung vorhanden.

Das mit mehr als 300 m² große, liebevoll angelegte Grundstück ist nahezu eingewachsen bzw. von den Nachbarn abgeschirmt und hat perfekte Südwestausrichtung. Seitlich am Haus (rechts) befindet sich ein großzügiger Stellplatz, für mindestens einen Pkw - beim cleveren Parken würden auch zwei Autos Platz finden. Eine Verkabelung für eine Wallbox ist vorhanden.

Das Haus kann ab sofort angemietet werden.

Angaben zum Energieausweis:
wurde beantragt!

Lage

Kayhude ist aufgrund seiner guten Anbindungen an Hamburg ein beliebter Wohnort. Nach Hamburg-Duvenstedt beträgt die Entfernung ca. 5 km und zum Flughafen benötigt man nicht viel mehr als 20 Fahrminuten.

Durch den Ort Kayhude verkehren in regelmäßigen Abständen 2 Buslinien, einmal in die Richtung Ochsenzoll (U-Bahn) und zum Zweiten direkt in die HH-City.

Im Ort selber befinden sich eine Arztpraxis, Kindergarten und ein Gemeindezentrum.

Die Grund- und Hauptschule befindet sich im Nachbarsort Nahe. Ebenfalls befinden sich dort auch die Einkaufsmöglichkeiten für den täglichen Bedarf.

Durch die vielen Alsterläufe in besonders naturschöner Lage ist ein erstklassiges Angebot der Freizeitgestaltung (Joggen, Spaziergänge) ideal gegeben.

Ausstattung

Insgesamt verfügt diese Doppelhaushälfte - auch nach gut 20 Jahren - immer noch über eine moderne und zeitgemäße Ausstattung, die zum Mietbeginn wieder den alten Glanz erhält. So wird das Haus einmal komplett weiß gestrichen und im gesamten Obergeschoss - mit Ausnahme des Badezimmers - werden die Zimmer und der Flur mit neuem Designerfußboden (Vinyl in Holzoptik) ausgelegt.

Im Wohnbereich, welcher über einen gemütlichen Kaminofen verfügt, liegt Dielenparkett (Buche). Der Eingangsbereich, die Abstellräume, das Gäste-WC und die Küche verfügen über Fliesenboden (im Terracottastil).

Das Vollbad im Obergeschoss, das Gäste-WC, der Hauswirtschaftsraum und auch die Küche verfügen über Fliesenfußboden (Terracota).

Die Küche ist mit einem Einbauprogramm im Holzdekor eingerichtet und verfügt über alle notwendigen E-Geräte (E-Herd, Kühlschrank, Geschirrspüler etc.).

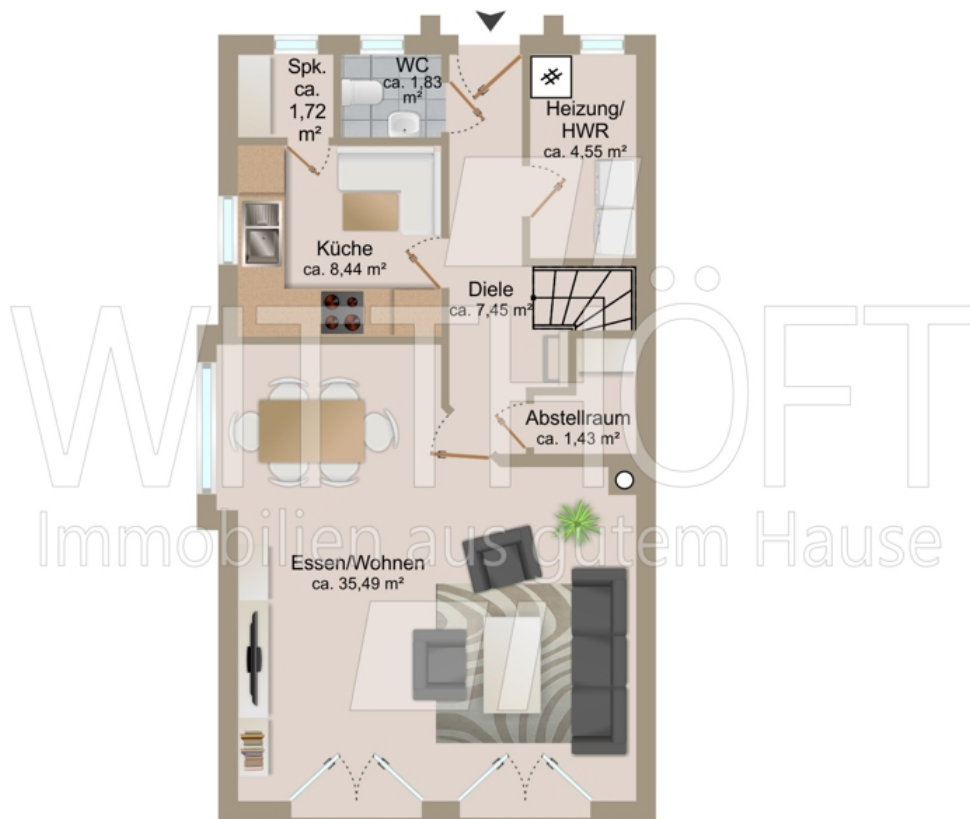
Vom Erdgeschoss ins Obergeschoss führt eine geschlossene Holzterrasse. Dadurch befindet sich noch darunter ein weiterer Abstellraum.

Bildergalerie

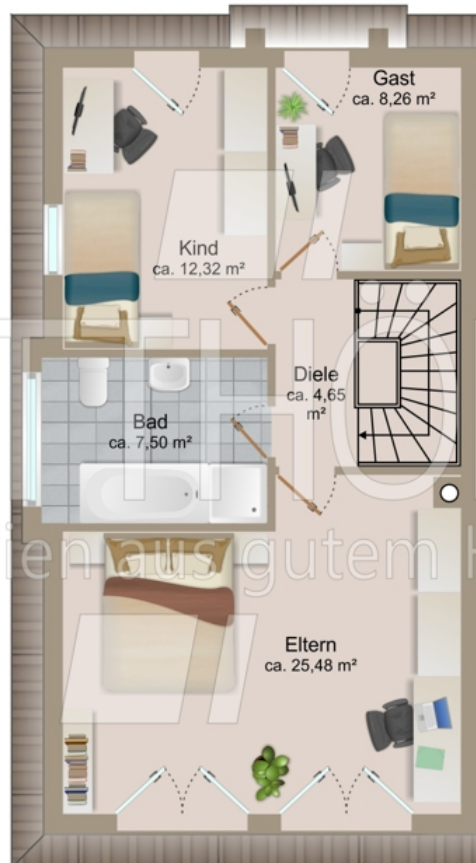
Hausansicht Seite



Grundriss EG



Grundriss DG



Flur



Gäste WC



Küche



Küche



Wohnzimmer



Wohnzimmer



Kinderzimmer



Kinderzimmer



Bad



Badezimmer



Schlafzimmer



Schlafzimmer



Hausansicht mit Garten



Hausansicht Hinten





Ihr Ansprechpartner

Patrick Geese

Tel.: 040 - 63 64 63 73

E-Mail: [patrick.geese\(at\)witthoeft.com](mailto:patrick.geese@witthoeft.com)

Da wir Objektangaben nicht selbst ermitteln, übernehmen wir hierfür keine Gewähr. Dieses Exposé ist nur für Sie persönlich bestimmt.

Eine Weitergabe an Dritte ist an unsere ausdrückliche Zustimmung gebunden und unterbindet nicht unseren Provisionsanspruch bei Zustandekommen eines Vertrages. Alle Gespräche sind über unser Büro zu führen. Bei Zuwiderhandlung behalten wir uns Schadenersatz bis zur Höhe der Provisionsansprüche ausdrücklich vor. Zwischenverkauf ist nicht ausgeschlossen.